

Recostal TOP NET

exakte Linienführung

einbaufertige Elemente

kein Betondurchfluss

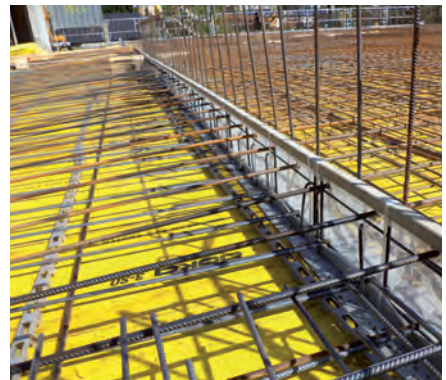
hohe Ausführungsqualität

saubere Fugenausbildung

Recostal TOP NET Abschalelemente werden zur Abschaltung von Arbeitsfugen in Bodenplatten und Decken eingesetzt. Recostal TOP NET verhindern jeglichen Betondurchfluss beim Betonieren, wodurch die Ausführungsqualität der Arbeitsfuge deutlich gesteigert wird. Die 1 m langen Elemente werden einbaufertig in der passenden Höhe mit oberem und unterem Faserbetonabstandhalter in hoher Ausführungsqualität geliefert. Nach dem Einbau von Recostal TOP NET werden die Bewehrungsseisen bei der Verlegung einfach durch das Glasfasernetz gesteckt.

Typ	Höhe
Recostal TOP NET	20 cm
	25 cm
	30 cm
	35 cm
	40 cm
Recostal TOP NET Montagehilfe	20 cm
	25 cm
	30 cm
	35 cm
	40 cm

Elementlänge: 1.00 m



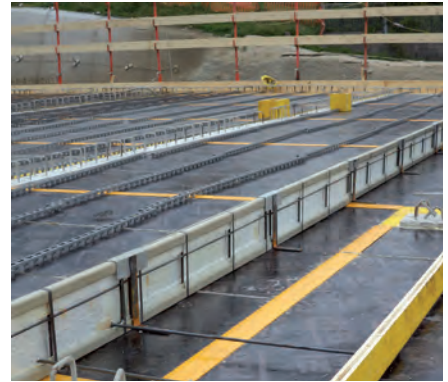
Cosenz AG
Schalungen & Baugeräte

Molinära
7203 Trimmis

www.cosenz-ag.ch
admin@cosenz-ag.ch

Tel: 081 300 02 40
Fax: 081 300 02 41

Recostal TOP NET



Einbau:

1. Element aufstellen
2. Montagehilfe nageln
3. Untere Bewehrung durchführen und fixieren
4. Obere Bewehrung durchführen
5. Obere Bewehrung mit Auflagestuhl verrödeln
6. Betonieren
7. Montagehilfe entfernen
8. zweiter Abschnitt betonieren



Montagehilfe Recostal TOP NET



Lösungsvariante Edelstahl

